

Vorbereitung:

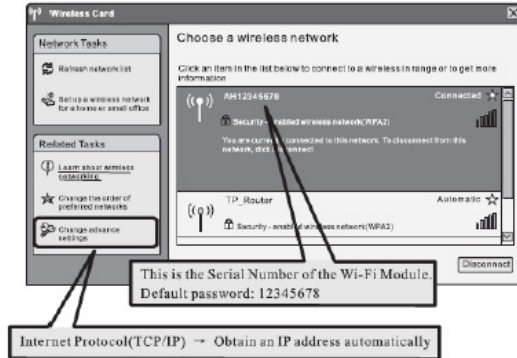
- Laptop met een draadloze internet verbinding. Zorg ervoor dat de WiFi-functie is ingeschakeld. Volg dan de onderstaande stappen voor de voltooiing van de WiFi-verbinding.)
- Installeer de WiFi module.

DE PROCEDURE VAN DE WIFI-INSTELLING

1. Test het WiFi signaal met je mobiel/tablet op de plek waar de omvormer is/wordt geïnstalleerd, om zeker te zijn dat er een goede WiFi verbinding tot stand gebracht kan worden met de omvormer en de router.

2. Noteer het serienummer van de WiFi-module. Dit serienummer wordt later gebruikt bij het aansluiten van de laptop.

3. Configureer de WiFi-module.
- Open de draadloze netwerkverbinding.
 - Vernieuw de netwerklijst, kies het WiFi SSID met het serienummer van de WiFi module.
 - Klik op verbinden.
 - Vul het standaard wachtwoord in: **12345678**

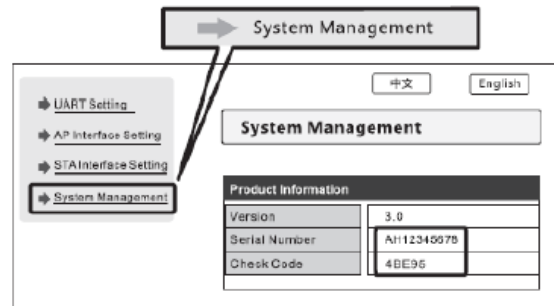


4. Open vervolgens 'Google Chrome' of 'Firefox'

5. Vul in de adresbalk het volgende in:
- <http://192.168.10.100>
 - In de pop-up de volgende gegevens invullen
Gebruikersnaam: **admin**
Wachtwoord: **admin**
Klik op 'OK'.



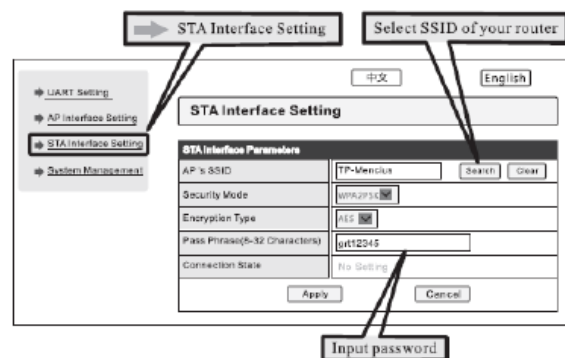
6. Noteer het Serienummer en Check Code:
- Ga naar de 'System Management'.
 - Onder 'Product Information' staat het Serialnummer en Check Code. Noteer deze gegevens. Deze zijn straks nodig voor het registreren van het systeem op het internet.



7. Verbinding maken met het lokale WiFi-netwerk
- Ga naar 'STA Interface Setting'.
 - Klik op 'Search'.
 - Selecteer het WiFi SSID van de router.

De signaalsterkte (RSSI) van het WiFi SSID moet minimaal 30% zijn voor een goede WiFi verbinding.

- Klik op 'Apply'.
- Voer het wachtwoord in van het WiFi SSID van de router.



- a. Klik op **'Apply'**.
- b. Herstart de WiFi module door te klikken op **'Restart Immediately'**.